

企業と大学生（京都産業大学）との交流会 ～自己発見とキャリアデザイン2022秋学期～

この度、京都企業の認知度向上と、大学生の正しい職業観醸成を目的に
大学との協働でキャリア教育授業の中で、企業人と学生との**オンライン座談会**を開催いたします。
企業人の体験やライフキャリアを踏まえ、『働く』『ワークキャリア』『ライフキャリア』等に関する
学生の素朴な疑問・不安に対し、企業人が社会人の先輩としてこたえる、グループトーク交流会です。

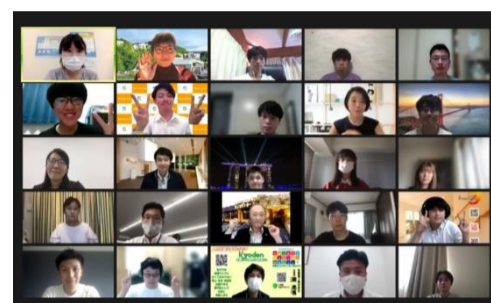
■概要

授業名 | 京都産業大学「自己発見とキャリアデザイン」 / 担当教員：中澤先生、松尾先生、横森先生、小山先生

開催日時 | (1) 12月08日(木) 14:30～16:30 (4限目)
(2) 12月08日(木) 16:15～18:15 (5限目)
(3) 12月09日(金) 14:30～16:30 (4限目)
(4) 12月09日(金) 16:15～18:15 (5限目)
(5) 12月22日(木) 14:30～16:30 (4限目)
(6) 12月22日(木) 16:15～18:15 (5限目)
(7) 12月23日(金) 14:30～16:30 (4限目)
(8) 12月23日(金) 16:15～18:15 (5限目)

※各日、18:20～18:40で先生と企業様とで意見交換等振返りを予定(任意参加)

※各日、**オンライン開催**(Zoom利用)



事前説明 | **参加決定企業様は、以下の事前説明会に必ずご参加**ください

(9) **11月25日(金) 10:00～11:00 (受付開始9:50～)** ※オンライン開催(Zoom)

【内容(予定)】

- ・センタースタッフから当日の概要、注意点等
- ・担当教員から授業の趣旨や目的等
- ・ブレイクアウトルームでの企業間交流

対象学生 | 12月08日・22日(木) 4限=127名 / 5限=38名 / 12月09日・23日(金) 4限=74名 / 5限=36名

※**全学部**の主に**2回生(2回生≒80%、3回生以上≒20%)**

※現代社会学部、経済学部、経営学部、法学部、外国語学部、文化学部、理工系学部他

参加企業 | 12月08日・22日(木) 4限=34社 / 5限=10社 / 12月09日・23日(金) 4限=20社 / 5限=10社

※**各社1名のみ**の参加をお願いいたします

プログラム | 学生とのグループトークは30分×2回転 ※それぞれの回で学生が入れ替わります

※Zoomのブレイクアウトルーム(グループ分け)を使用し、グループトークを行います

※各グループに、企業:2社、学生:5～8名ほど

授業目標 | 1. 学生が自己のキャリアプランを形成し、自身のキャリアをイメージできるようにする

2. 学生が自身の言葉で自身の考えを言語化する

3. 社会で活躍する企業人との心的距離を近くし、就職活動に関する疑問や不安を低減する

■参加条件

① **学生とフランクに話せる若手～中堅社員(概ね20代～40代中ごろ)** ※人事以外の部署の方も参加可

② 京都市内に事業所を有する企業・団体等

③ 「京のまち企業訪問」会員企業 ※非会員でも無料で登録可

■過去の参加者の声

- (企業) 質問にこたえたり説明をする事で改めて自身の理解が深まり初心に戻れた、私自身が伝え方の経験値も上がり大変勉強になった。学生の本音の部分等新鮮な意見を知れる良い機会でした
- (企業) 企業選びの中に「ヒトで」という選択肢はおおいにあると思う。業界のことを少しでも知ってもらいたい大切な機会だと感じました
- (学生) 今まで自分が見てこなかった業界について知ることができたこと、普段自分で調べたり考えたりしているだけでは気づくことができないものの捉え方や大切なことを知ることができたところに素晴らしさを感じました

■昨年度の様子 (note)

https://note.com/kyoto_wakamono/n/n900b85b033c2

京都市わかもの就職支援センター 担当:羽田(はだ)・林(はやし)

Address | 京都市下京区東塩小路町939 キャンパスプラザ京都6階 Access | 各線京都駅より徒歩5分

Tel | 075-746-5086 (営業時間 / 9:00～19:00 * 日曜日、月曜日、祝日は休業) Mail | info-kigyo@kyoto-wakamono.org